

CATÁLOGO DO ITEM IMPORTADO

Pleito de Alteração de Ex-Tarifário Vigente

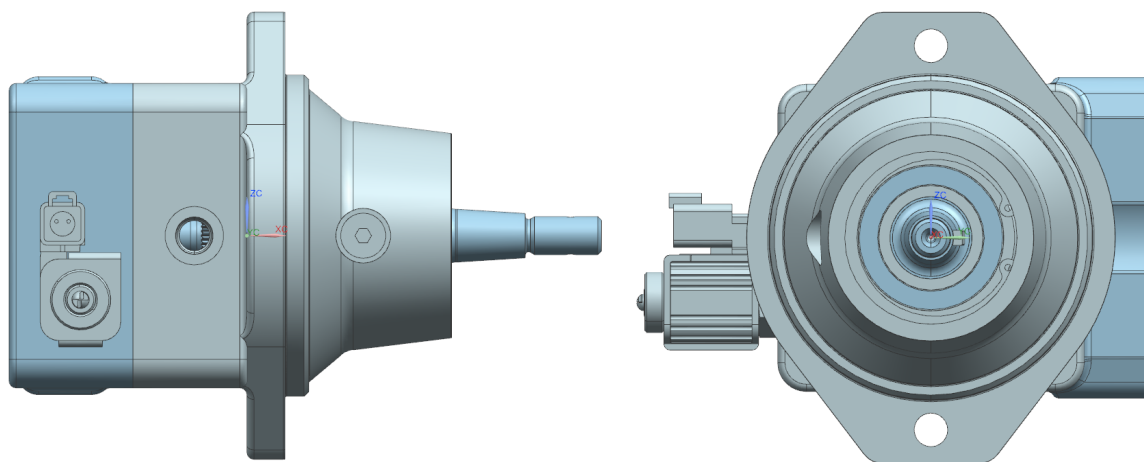
Número de Controle SDIC	NCM	Ex-tarifário Vigente Descrição Publicada	Descrição Alterada
M04-18A	8412.29.00	Ex 043 - Motor hidráulico com válvula direcional, válvula de alívio de pressão e válvula reversa, rotação sentido horário, 4000 rpm de velocidade máxima, deslocamento de 28 ml / revolução e pressão de trabalho de 320 bar, portas: entrada sae 12 unf, saída sae 16 unf, dreno sae 6 unf, multimaterial, com função de arrefecimento do motor da máquina escavadeira	Motor hidráulico com válvula direcional, válvula de alívio de pressão e válvula reversa, rotação sentido horário, 4000 rpm de velocidade máxima, <u>deslocamento igual ou superior a 25 ml/revolução, mas igual ou inferior a 30 ml/revolução</u> e <u>pressão de trabalho igual ou superior a 250 bar, mas igual ou inferior a 320 bar</u> , portas: <u>entrada sae 10 unf, saída sae 12 unf</u> , dreno sae 6 unf, multimaterial, com <u>função de gerar pressão hidráulica no ventilador do radiador da máquina escavadeira.</u>

1. Características técnicas da autopeça

Motor hidráulico com válvula direcional, válvula de alívio de pressão e válvula reversa, rotação sentido horário.

- 4000 rpm de velocidade máxima;
- Deslocamento igual ou superior a 25 ml/revolução, mas igual ou inferior a 30 ml/revolução;
- Pressão de trabalho igual ou superior a 250 bar, mas igual ou inferior a 320 bar;
- Portas: entrada sae 10 unf, saída sae 12 unf, dreno sae 6 unf.

2. Desenho esquemático e/ou fotos



3. Aplicação e funcionamento do item

Utilizado no chassi superior da máquina escavadeira.

Tem como função gerar pressão hidráulica no ventilador do radiador da máquina escavadeira, possibilitando o arrefecimento do motor da mesma.

